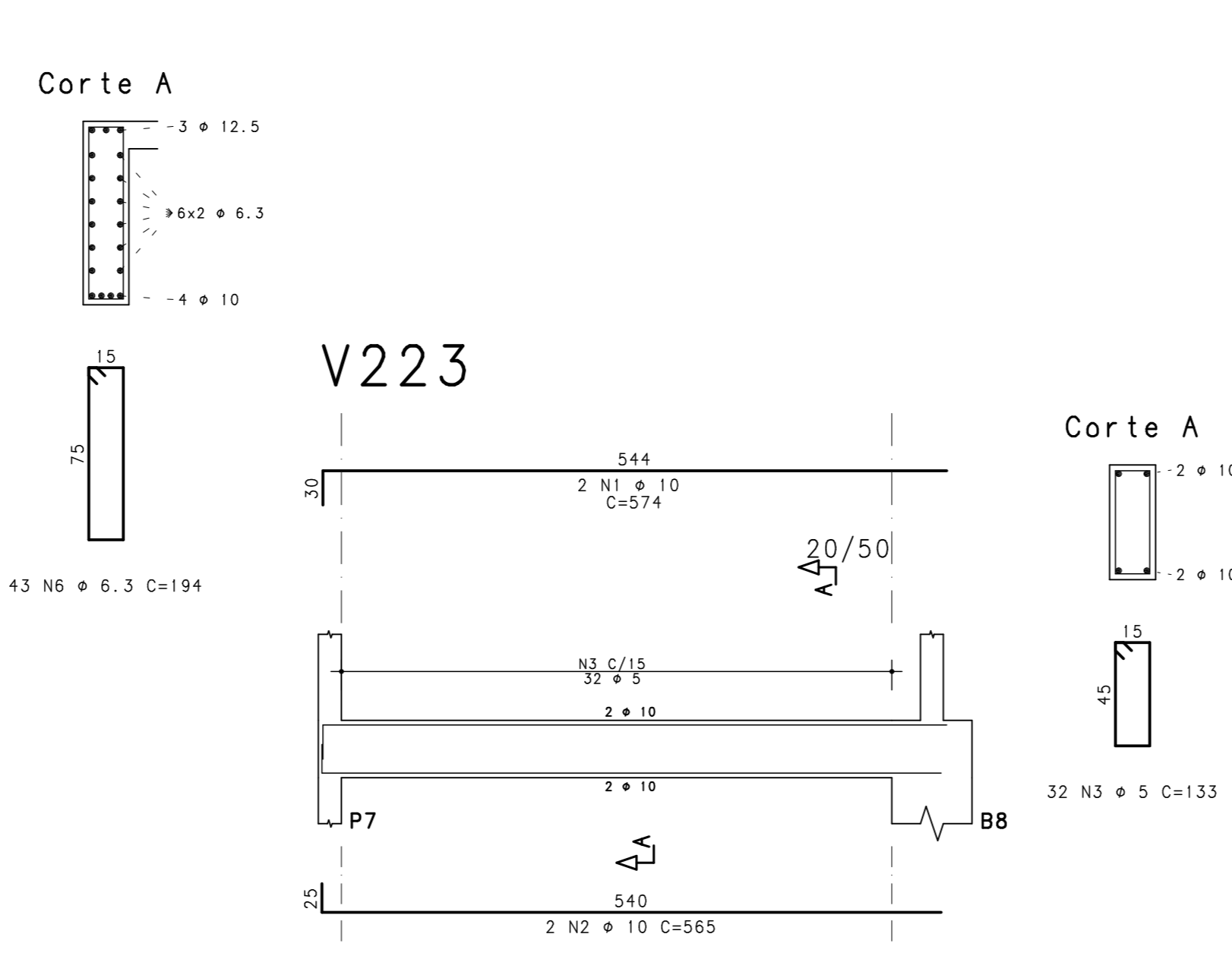
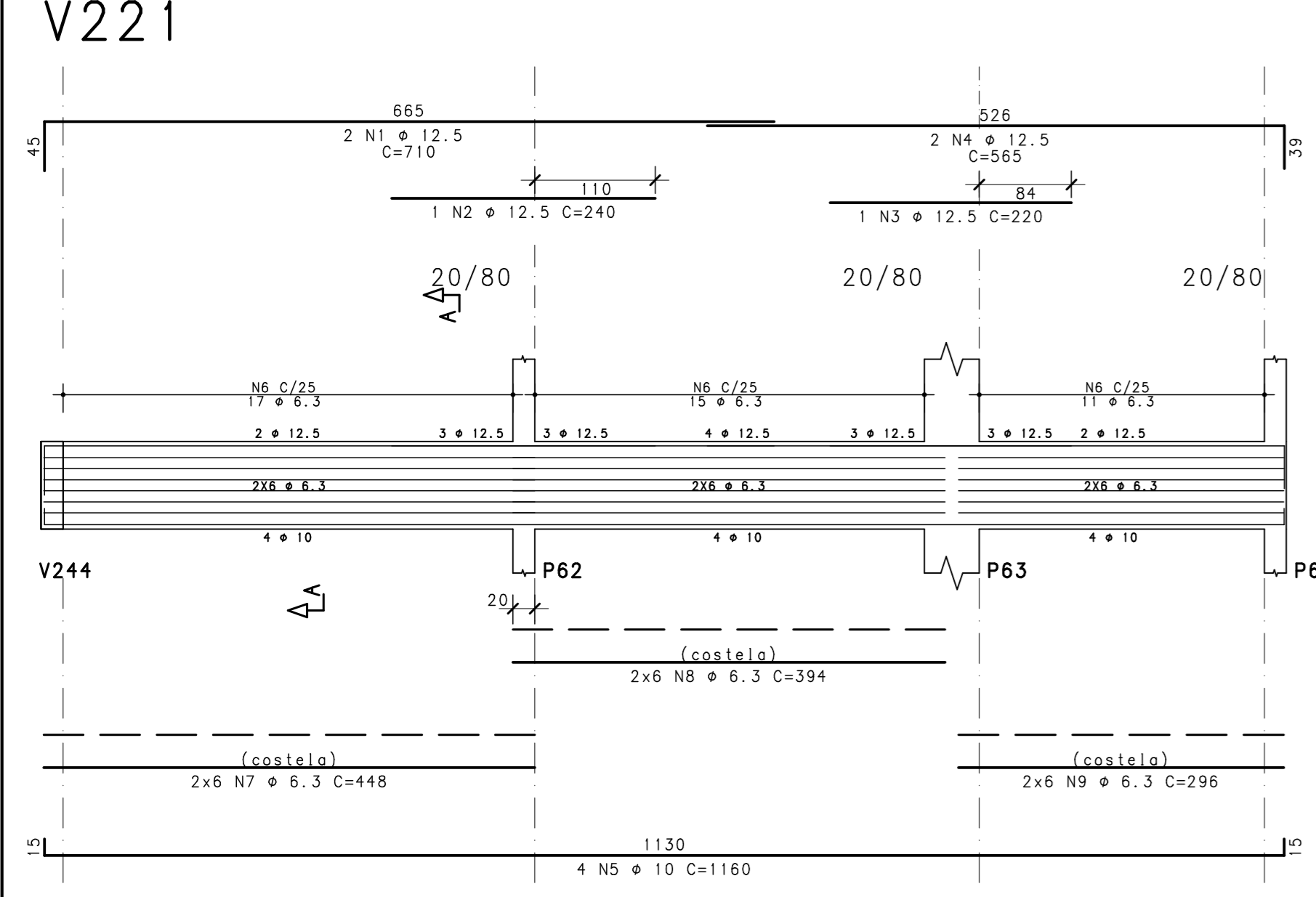
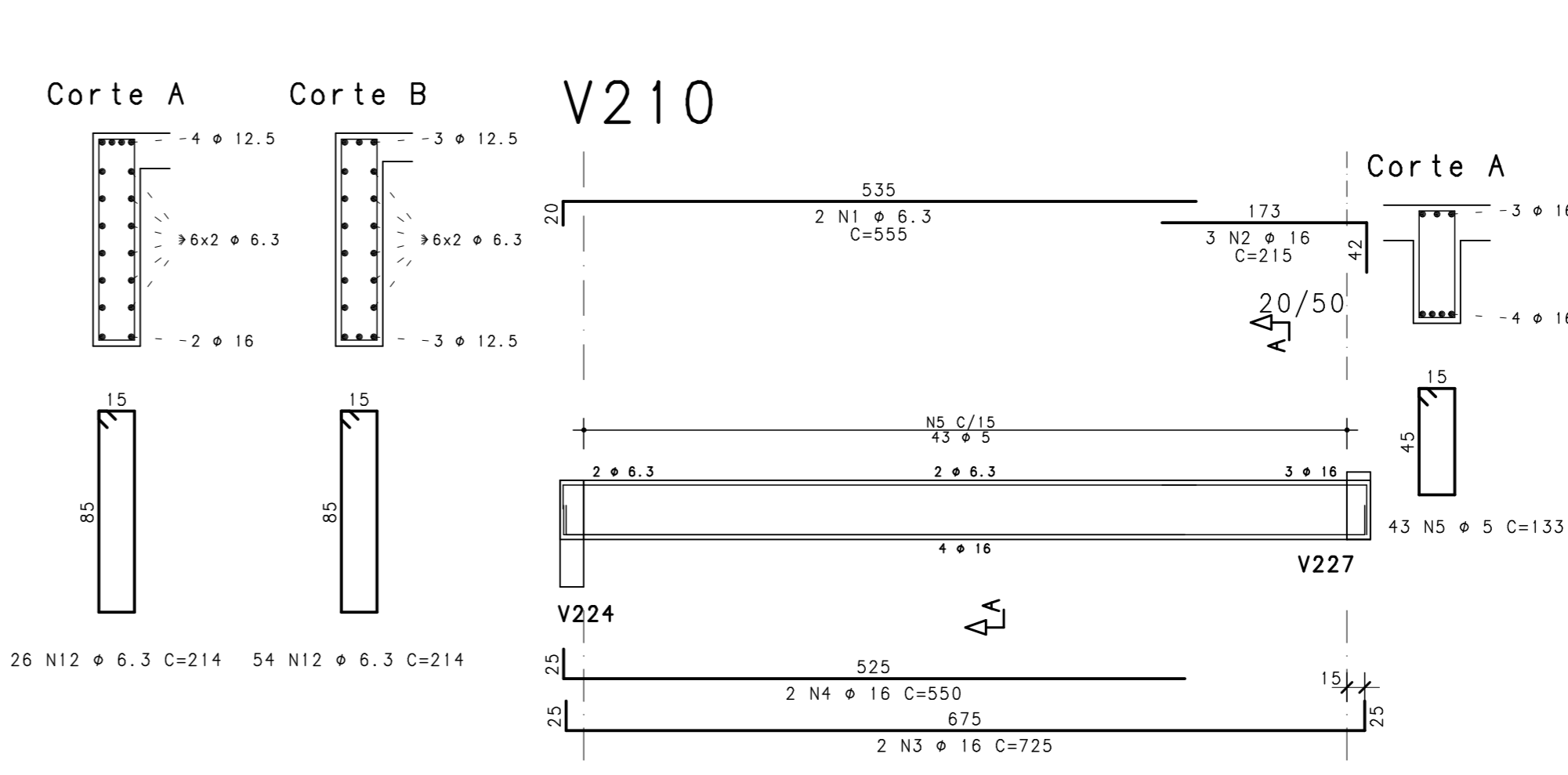
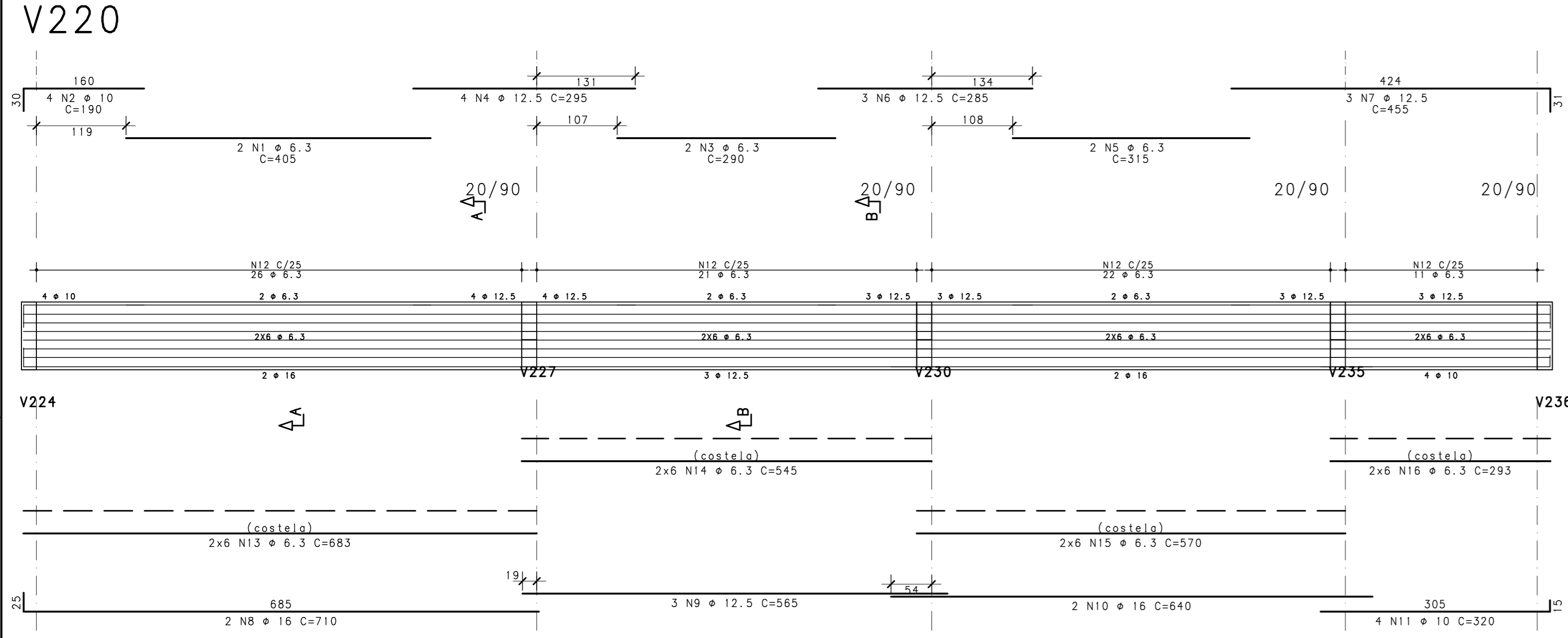
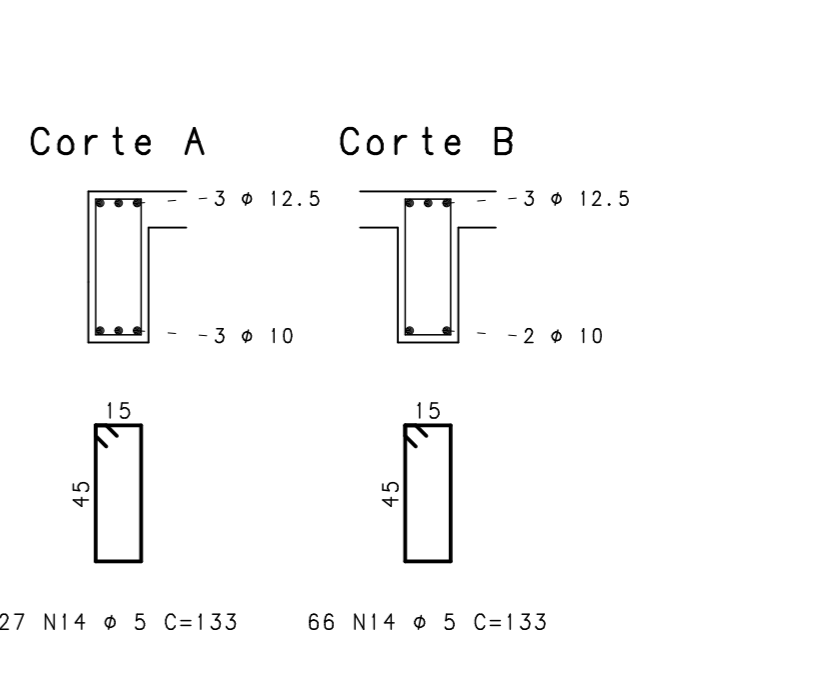
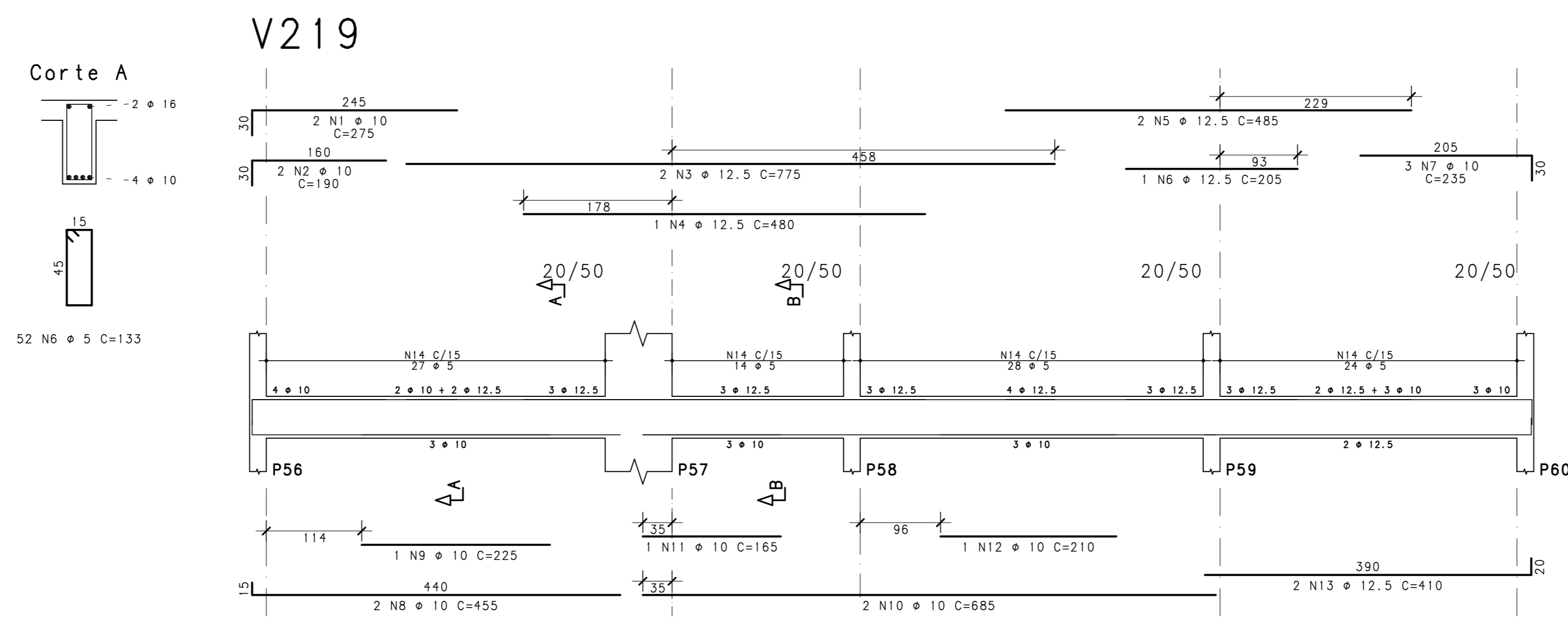
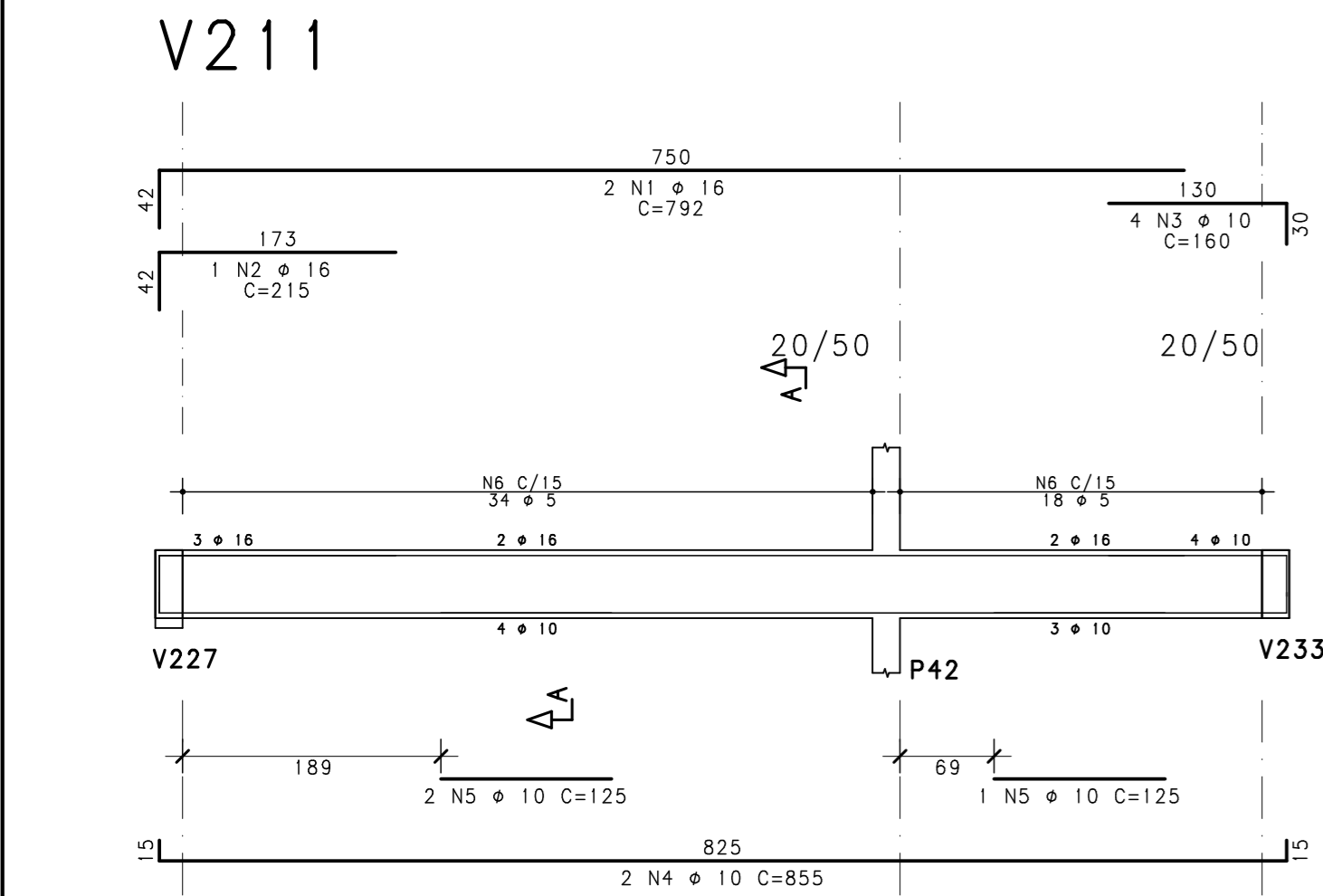


ESTACION PROJETOS E ENGENHARIA LTDA - PL 035-GER-ARR-039-R00-PLY 25/11/2020 17:47:22

LEGENDA DE CORES PARA IMPRESSÃO EM TINTA (CMYK)									
RED	GREEN	CYAN	BLUE	WHITE	BLACK	YELLOW	MAGENTA	WHITE	LOT
0.25	0.13	0.30	0.40	1.00	0.80	0.18			



ACO	POS	BIT	QUANT	COMPRIMENTO	
				UNIT	TOTAL
		mm		cm	cm
V210					
50A	1	6.3	2	555	1110
50A	2	16	3	215	645
50A	3	16	2	725	1450
50A	4	16	2	550	1100
60A	5	5	43	133	5719
V211					
50A	1	16	2	792	1584
50A	2	16	1	215	215
50A	3	10	4	160	640
50A	4	10	2	855	1710
50A	5	10	3	125	375
60A	6	5	52	133	6916
V219					
50A	1	10	2	275	550
50A	2	10	2	190	380
50A	3	12.5	2	775	1550
50A	4	12.5	1	480	480
50A	5	12.5	2	485	970
50A	6	12.5	1	205	205
50A	7	10	3	235	705
50A	8	10	2	455	910
50A	9	10	1	225	225
50A	10	10	2	685	1370
50A	11	10	1	165	165
50A	12	10	1	210	210
50A	13	12.5	2	410	820
60A	14	5	93	133	12369
V220					
50A	1	6.3	2	405	810
50A	2	10	4	190	760
50A	3	6.3	2	290	580
50A	4	12.5	4	295	1180
50A	5	6.3	2	315	630
50A	6	12.5	3	285	855
50A	7	12.5	3	455	1365
50A	8	16	2	710	1420
50A	9	12.5	3	565	1695
50A	10	16	2	640	1280
50A	11	10	4	320	1280
50A	12	6.3	80	214	17120
50A	13	6.3	12	683	8196
50A	14	6.3	12	545	6540
50A	15	6.3	12	570	6840
50A	16	6.3	12	293	3516
V221					
50A	1	12.5	2	710	1420
50A	2	12.5	1	240	240
50A	3	12.5	1	220	220
50A	4	12.5	2	565	1130
50A	5	10	4	1160	4640
50A	6	6.3	43	194	8342
50A	7	6.3	12	448	5376
50A	8	6.3	12	394	4728
50A	9	6.3	12	296	3552
V223					
50A	1	10	2	574	1148
50A	2	10	2	565	1130
60A	3	5	32	133	4256

RESUMO DE AÇO			
ACO	BIT	COMPR	PESO
	mm	m	kgf
60A	5	293	45
50A	6.3	673	165
50A	10	162	100
50A	12.5	121	117
50A	16	77	121
Peso Total		60A =	45 kgf
Peso Total		50A =	503 kgf

- NOTAS
- DIMENSÕES EM CENTÍMETROS, ELEVÇÕES EM METROS
 - CONCRETO ESTRUTURAL:
Fck= 30 MPa
CONSUMO DE CIMENTO >=320,0kg/m3.
 - FATOR ÁGUA/CIMENTO MÁXIMO: 0,60
 - CLASSE DE AGRESSIVIDADE II - URBANA
 - MÓDULO DE ELASTICIDADE INICIAL A 28 DIAS IGUAL A 30670 MPa
 - REALIZAR OS PROCEDIMENTOS DE CURA, RETIRADA DE FORMAS E DO ESCORAMENTO CONFORME NBR 14931:2004:
PROCEDER COM A CURA ÚMIDA POR NO MÍNIMO 07 (SETE) DIAS OU UTILIZAR A CURA QUÍMICA DOS ELEMENTOS DE CONCRETO.
 - A EXECUÇÃO DA ESTRUTURA DEVERÁ CONTAR COM O ACOMPANHAMENTO DE UM TECNOLÓGISTA DE CONCRETO
 - O ENGENHEIRO RESPONSÁVEL PELA OBRA DEVERÁ OBEDECER AS RECOMENDAÇÕES DAS NORMAS TÉCNICAS APLICÁVEIS, DEDICANDO ESPECIAL ATENÇÃO AS SEGUINTE ACTIVIDADES:
8.1. CONCRETO: PREPARO, CONTROLE, RECEBIMENTO, TRANSPORTE, LANÇAMENTO, ADENSAMENTO E CURA
8.2. FÓRMA: CONFERÊNCIA DAS MEDIDAS E POSIÇÕES, LIMPEZA, ESTANQUEIDADE, SATURAÇÃO DAS FÓRMAS ABSORVENTES (RETIRAR EXCESSO DE ÁGUA), CUIDADO COM O USO DOS DESMOLDANTES E RETIRADA DAS FÓRMAS
8.3. ARMAÇÃO: LIMPEZA, MONTAGEM, COBRIMENTO (USO DE ESPAÇADORES PLÁSTICOS ADEQUADOS), E GARANTIA DA POSIÇÃO DAS ARMADURAS ANTES E DURANTE A CONCRETAGEM
 - COBRIMENTO MÍNIMO DA ARMADURA:
LAJES=2,0cm; VIGAS E PILARES=2,5cm; BLOCOS=5,0CM; ESTACAS=4,0cm.
 - RECOMENDA-SE QUE OS MATERIAIS (AÇO E CONCRETO) UTILIZADOS NESTE PROJETO SEJAM SUBMETIDOS A ENSAIOS TECNOLÓGICOS
 - PREVER DRENAGEM E/OU IMPERMEABILIZAÇÃO PARA AS CORTINAS (CONTENCÕES).
 - CONFERIR MEDIDAS NO LOCAL.

EXE	00	PROJETO EXECUTIVO - LICITAÇÃO OBRA		EFICÁCIA	25/11/20
TIPO	REV	DESCRIÇÃO		DESENHO	
REVISÕES					
MINISTÉRIO PÚBLICO DO ESTADO DE MINAS GERAIS					
SEDE DAS PROMOTORIAS DE JUSTIÇA DA COMARCA DE RIBEIRÃO DAS NEVES					
ENDEREÇO: RUA VERA LÚCIA DE OLIVEIRA ANDRADE, S/N, BAIRRO VILA ESPANADA, RIBEIRÃO DAS NEVES				ÁREA TERRENO: 3.235,71m2	
				ÁREA CONSTRUÍDA: 3.915,46m2	
PROPRIETÁRIO:				CNPJ: 20.971.057/0001-45	
PROCURADORIA GERAL DE JUSTIÇA DO ESTADO DE MINAS GERAIS					
PROJETO DE ESTRUTURA DE CONCRETO ARMADO					
EMPRESA: ENGENHEIRO FABRÍCIO SILVA LIMA CREA: 80.082/D-MG EFICÁCIA PROJETOS E CONSULTORIA LTDA				CNPJ: 06.301.115/0001-00	
RESPONSÁVEL TÉCNICO: NELSON URIAS PINTO GARIGLIO DA SILVA				CREA: 82.624/D	
CONTEÚDO: ARMAÇÃO DE VIGAS 2o PAVIMENTO - 04/08				DATA: 25/11/20	FOLHA: 39/90
				ESCALA: INDICADA	